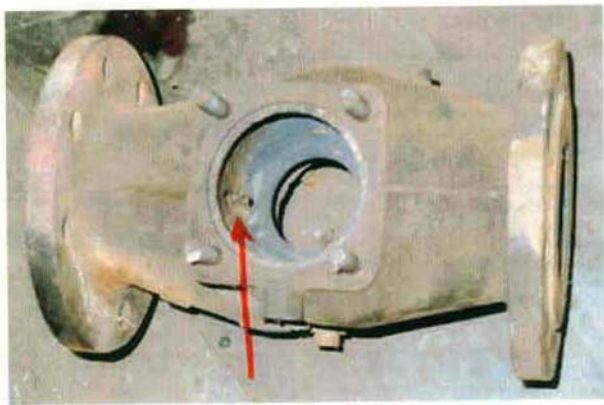




**SOLUCION A DEFECTOS SUPERFIALES EN PIEZAS METALICAS**

**Poros y/o sopladuras**  
**Grietas**  
**Zonas rugosas**  
**Escorias**  
**Mecanizado defectuoso**  
**Realizar uniones en frio**



mediante **Plastmetal**  
**acero, acero inoxidable, hierro, aluminio, cobre, bronce y latón**  
**producto de dos componentes :**  
**metal atomizado + resina endurecedora**



**Resultados**  
 - aplicación inmediata  
 - la reparación se endurece después de 1 hora  
 - excelentes propiedades, resistencia 200 N/mm<sup>2</sup>  
 - posteriormente se puede realizar cualquier trabajo mecánico, limar, pulir, roscar, fresar

**Presentación del Plastmetal**  
 Bote de 370 gramos de metal atomizado + Bote de 130 grs. de resina endurecedora. Cuenco y espátulas de madera para la mezcla, todo envasado en cajitas de cartón

**FORMA DE USO**  
 1. Verter resina endurecedora dentro del cuenco de mezclado.  
 2. Añadir metal atomizado.  
 3. Más polvo cuando se desea una pasta espesa.  
 4. Mayor contenido de resina si se prefiere una masa colable, para verter.  
 Aplicar inmediatamente la mezcla obtenida. La superficie del defecto debe estar limpia, y, preferiblemente, rugosa, para aumentar la adherencia.  
**Fabricado por DIAMANT Metallplastic GmbH.**

